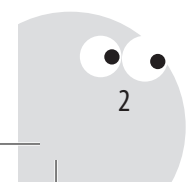
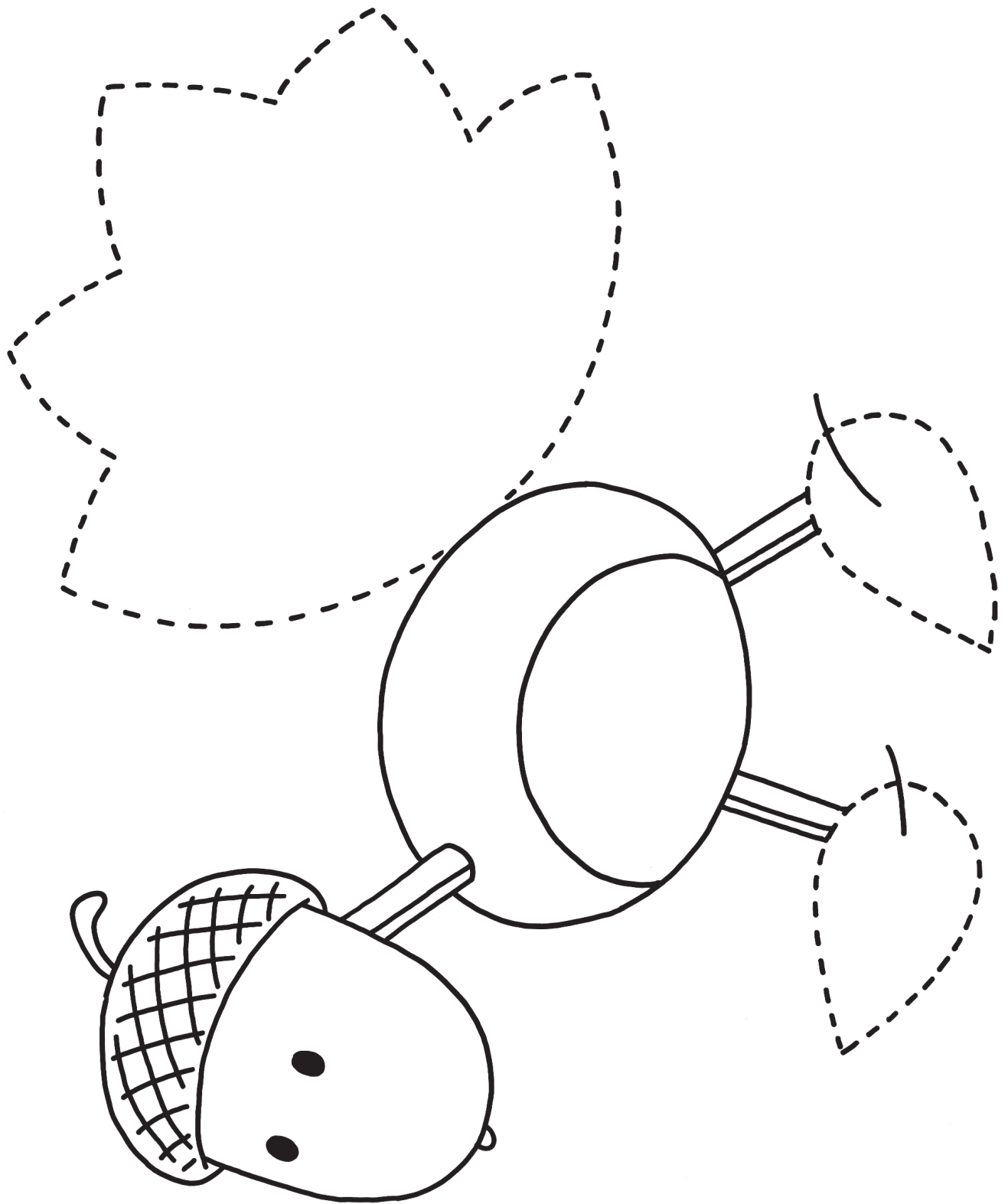


- 
- Pomaluj jabłko, na którym usiadł motyl, czerwoną farbą, a drugie jabłko – zieloną.

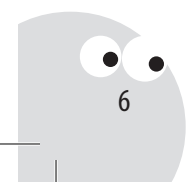


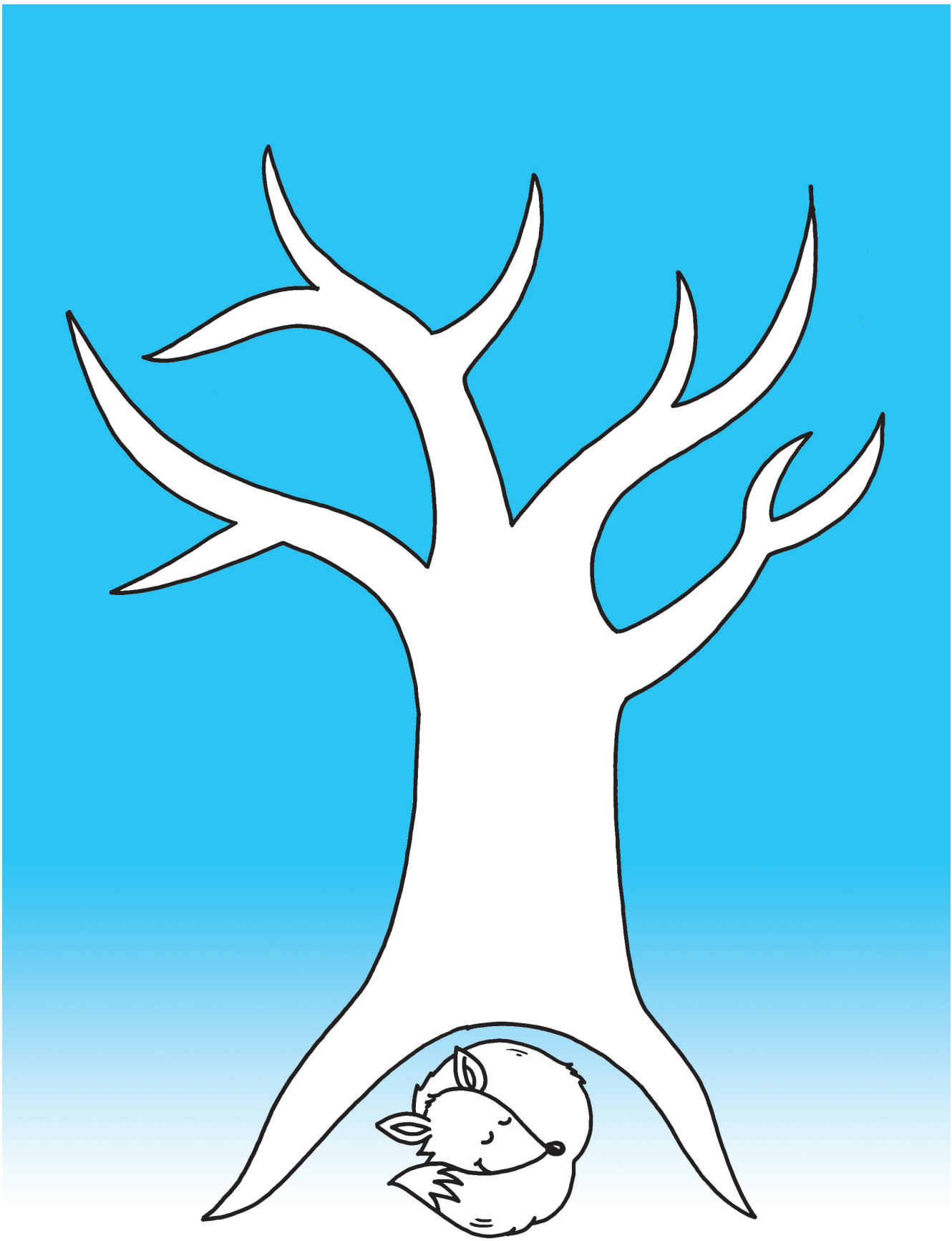


- 
- Umocz kawałek gąbki w brązowej farbie. Pomaluj nią kasztankowy brzuch oraz czapkę ptaszka. Kolorem zielonym pomaluj mu buzię. Duży i mały liść pomaluj w kolorowe paski (zielone, czerwone i żółte). Duży liść odciśnij na ogonie ptaszka, a mały – na jego stopach.



- 
- 
- Pokoloruj niebo na niebiesko. Uważaj, aby nie pokolorować gwiazdek i księżyca. Odszukaj wśród naklejek obrazki trzech gwiazdek. Naklej je: jedną – pod księżycem, drugą – obok księżyca, a trzecią – między gwiazdkami.





- 
- Pokoloruj drzewo brązową kredką. Umocz kawałek waty w białej farbie. Odcisnij na rysunku dużo śnieżnych płatków.

